

# 10 FICHES

SUR LE GRAND-DUCHÉ DE LUXEMBOURG



2019

**CRÉDIT PHOTOS :**

S.A.R. Grand-Duc Henri © Cour grand-ducale/L. Velasco ; X. Bettel © SIP/Y. Kortum ; S.A.R. Grande-Duchesse Marie-Adélaïde © Photothèque de la Ville de Luxembourg/Ed. Kutter ; S.A.R. Grande-Duchesse Charlotte © Photothèque de la Ville de Luxembourg/Ed. Kutter ; S.A.R. Grand-Duc Jean © Cour grand-ducale/J. Herling ; Timbre © Post ; Gëlle Fra © SIP/N. Bouvy ; A. Durdu © Conseil d'État/Photo Mirgain ; F. Etgen © SIP/Y. Kortum ; R. Schuman © picture-alliance/akg, EC ; G. Thorn © European Communities, Audiovisual Service ; J. Santer © European Communities, Audiovisual Service/Raymond Reuter ; J. C. Juncker © SIP/E. Chenal ; © iStock ; © Adobe Stock ; © Shutterstock ; © Depositphotos

---

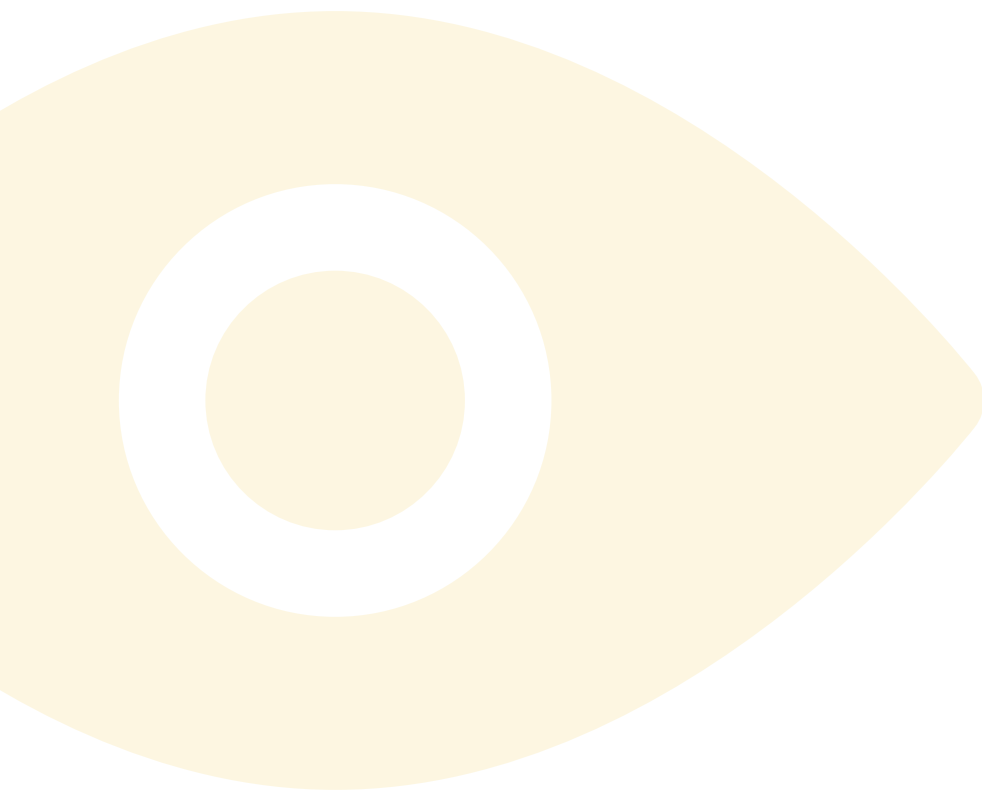
# TABLE DES MATIÈRES

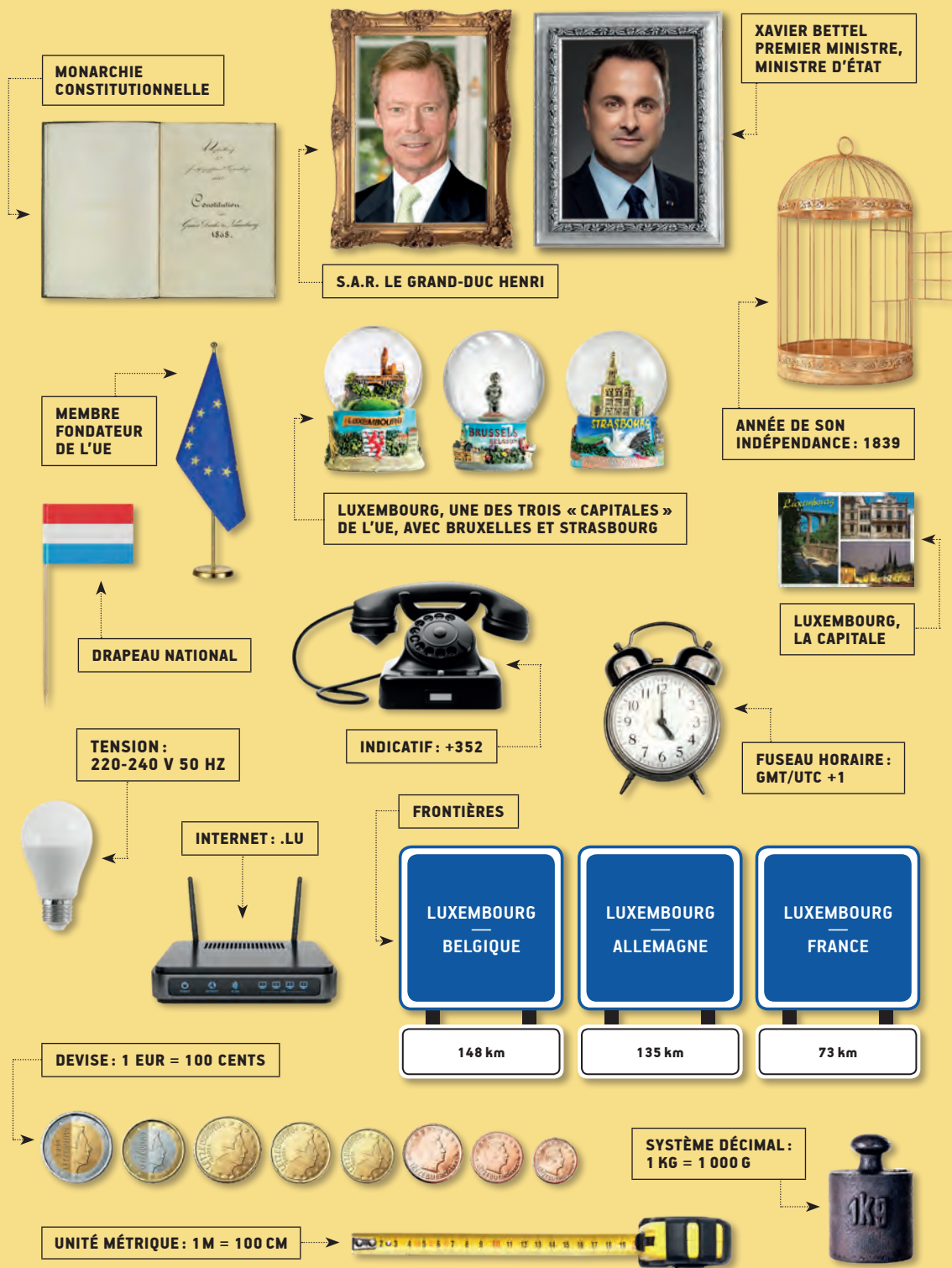
	EN UN CLIN D'ŒIL .....	2
	HISTOIRE .....	4
	CULTURE .....	6
	POPULATION ET LANGUES .....	8
	QUALITÉ DE VIE .....	10
	POLITIQUE ET INSTITUTIONS .....	12
	LE LUXEMBOURG DANS LE MONDE .....	14
	ÉCONOMIE .....	16
	IMPORT ET EXPORT .....	18
	INNOVATION .....	20



---

# EN UN CLIN D'ŒIL





---

# HISTOIRE





Le fortin Lucilinburhuc est acquis par le comte Sigefroi (963)

Ces membres de la dynastie des Luxembourg ont porté la couronne du Saint Empire romain germanique (1308-1437)



L'empereur Charles IV élève le comté de Luxembourg au rang de duché (1354)



### XVIII<sup>e</sup> SIÈCLE AU XX<sup>e</sup> SIÈCLE



Le duché de Luxembourg est annexé à la France sous Napoléon en tant que département des Forêts (1795)



Congrès de Vienne  
Création du Grand-Duché de Luxembourg, attribué en union personnelle à Guillaume I<sup>er</sup>, roi des Pays-Bas (1815)



Traité de Londres  
• Le Grand-Duché prend sa forme actuelle (1839)  
• Statut d'un État neutre et démantèlement de la forteresse de Luxembourg (1867)



Constitution Libertés et droits fondamentaux (1848)



Premières usines sidérurgiques dans le sud du pays (1870)

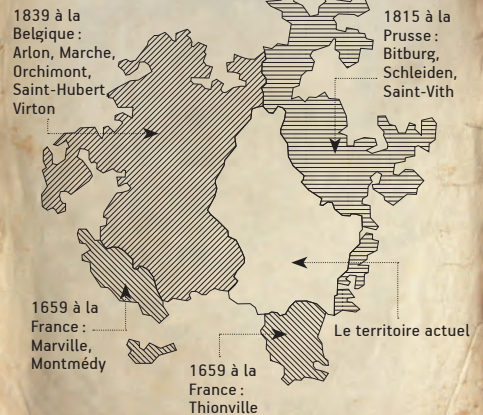


Depuis l'avènement au trône du Grand-Duc Adolphe en 1890, le Luxembourg a sa propre dynastie, les Nassau-Weilburg

### CARTE DU LUXEMBOURG

- Une province des Pays-Bas (XV<sup>e</sup> au XVIII<sup>e</sup> siècle)
- Le duché de Luxembourg passe aux Habsbourg d'Espagne (1555)
- L'Espagne cède la partie méridionale du duché de Luxembourg à la France (1659)
- Louis XIV doit restituer le duché de Luxembourg à l'Espagne (1697)
- Le duché de Luxembourg passe sous le régime autrichien (1715)

### ANCIENNES FRONTIÈRES DU DUCHÉ DE LUXEMBOURG



### XX<sup>e</sup> SIÈCLE ET LES GUERRES MONDIALES



1 S.A.R. la Grande-Duchesse Marie-Adélaïde, Chef de l'État de 1912 à 1919



2 Le Luxembourg neutre est envahi par l'armée allemande (1914)



3 S.A.R. la Grande-Duchesse Charlotte, Chef de l'État de 1919 à 1964



4 Le Luxembourg neutre est envahi par l'armée allemande (1940)



5 Luxembourg-Ville est libérée par les Américains (10.9.1944)



6 S.A.R. le Grand-Duc Jean, Chef de l'État de 1964 à 2000



7 S.A.R. le Grand-Duc Henri, Chef de l'État depuis 2000



---

# CULTURE







FÊTES ET TRADITIONS

**CHANDELEUR**  
2 février

**ÉIMAISCHEN**  
Lundi de Pâques

**DIMANCHE DU BRETZEL**  
Troisième dimanche de carême

**HÄMMELSMARSCH**  
Avant les kermesses

**SCHUEBERFOUER**  
Août et septembre

**PROCESSION DANSANTE D'ECHTERNACH (UNESCO)**  
Mardi de Pentecôte

**CARNAVAL**  
Du 2 février au mercredi des Cendres

CULTURE

**MUDAM, MUSÉE D'ART MODERNE GRAND-DUC JEAN**

**ROCKHAL**

**CAPITALE EUROPÉENNE DE LA CULTURE EN 1995, 2007 ET 2022**

**MUSÉE NATIONAL D'HISTOIRE ET D'ART**

**EXPOSITION PHOTO THE FAMILY OF MAN (UNESCO) AU CHÂTEAU DE CLERVAUX**

**ROUTE DU VIN**

**CONCERTS ET FESTIVALS EN PLEIN AIR**

**GRAND THÉÂTRE DE LA VILLE DE LUXEMBOURG**

**VIEILLE VILLE ET FORTERESSE DE LUXEMBOURG (UNESCO)**

**PHILHARMONIE LUXEMBOURG**

SYMBOLES NATIONAUX

**MIR WËLLE BLEIWE WAT MIR SINN**

**DEVISE NATIONALE**  
« Nous voulons rester ce que nous sommes »

**S.A.R. LE GRAND-DUC HENRI**

**DRAPEAU NATIONAL**

**FÊTE NATIONALE 23 JUIN**  
• Retraite aux flambeaux  
• Feu d'artifice  
• Parade militaire

**DE RENERT**

**ARMOIRES DE L'ÉTAT**

**GËLLE FRA**

**HYMNE NATIONAL ONS HEEMECHT**

**HYMNE DE LA MAISON GRAND-DUCALE DE WILHELMUS**



---

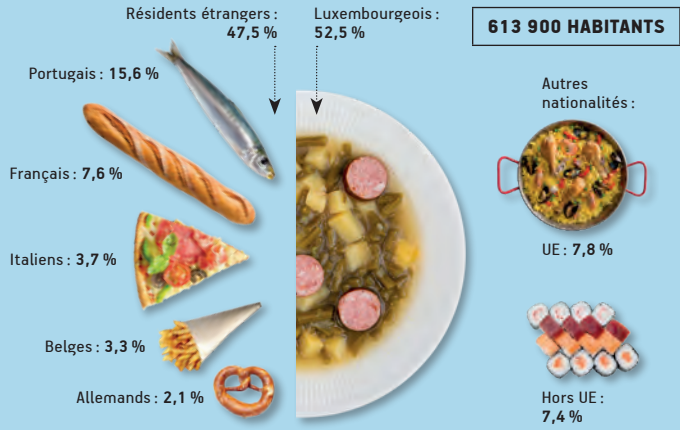
# POPULATION ET LANGUES





POPULATION MULTICULTURELLE

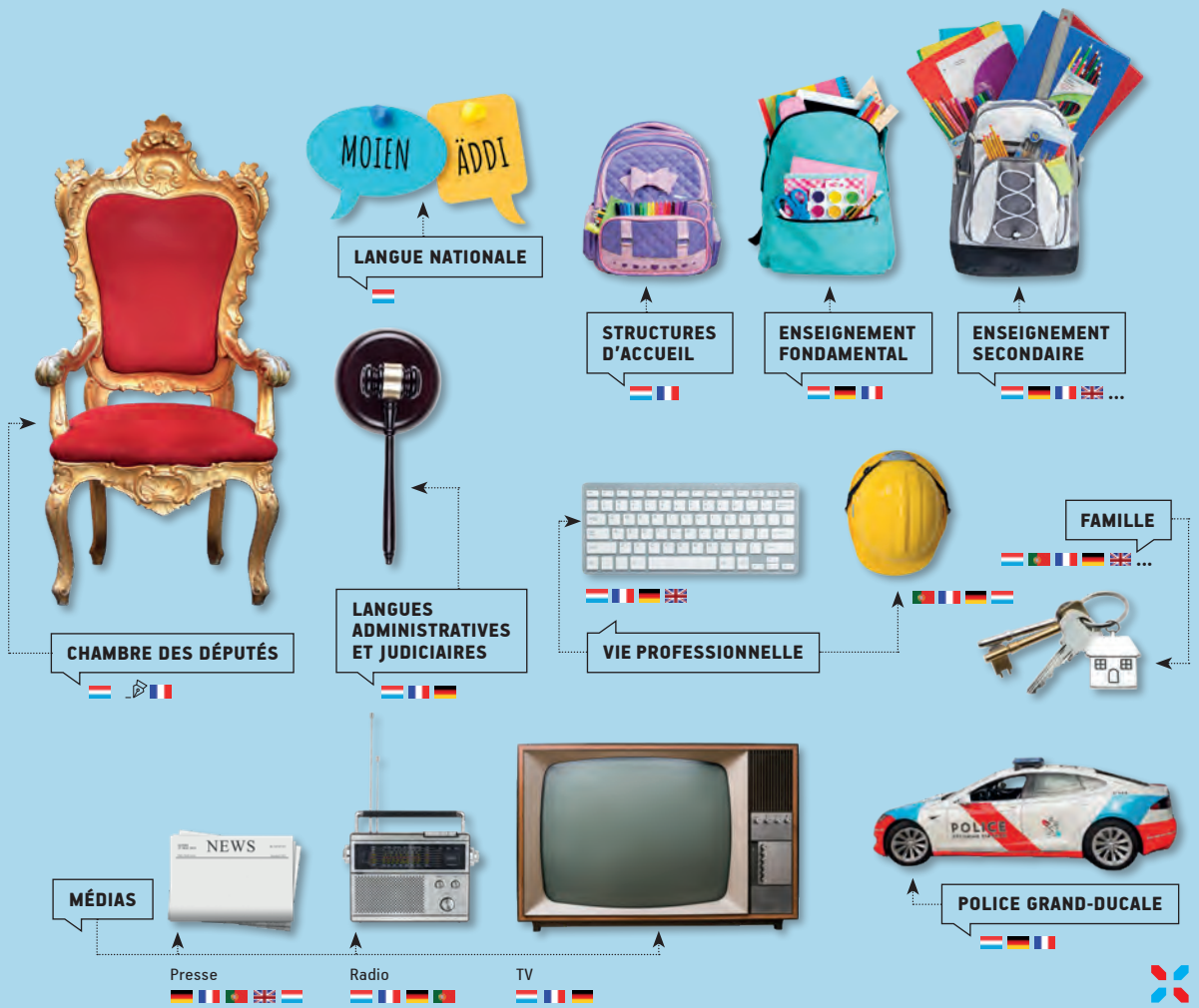
PLUS DE 170 NATIONALITÉS VIVENT AU LUXEMBOURG



COMMUNES LES PLUS PEUPLÉES

- 1 LUXEMBOURG  
119 200
- 2 ESCH-SUR-ALZETTE  
35 400
- 3 DIFFERDANGE  
26 800
- 4 DUDELANGE  
21 100

SITUATION LINGUISTIQUE



---

# QUALITÉ DE VIE

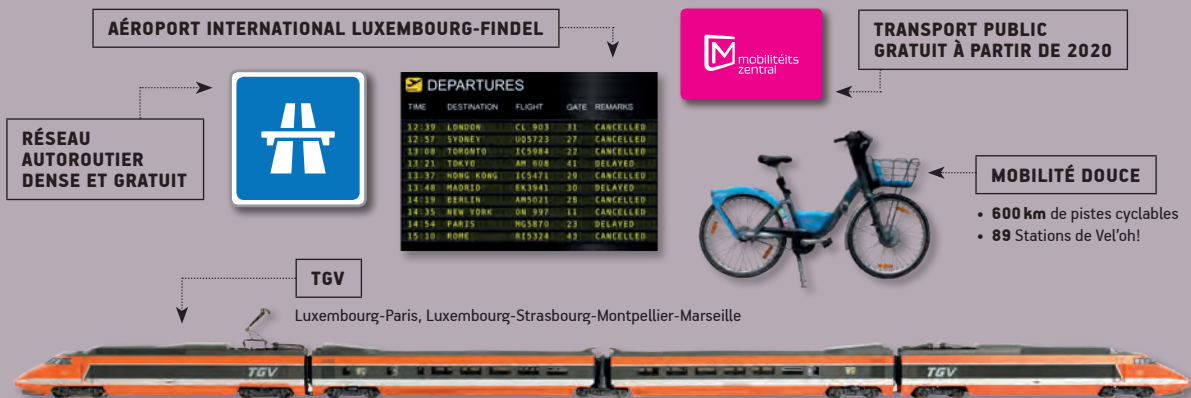




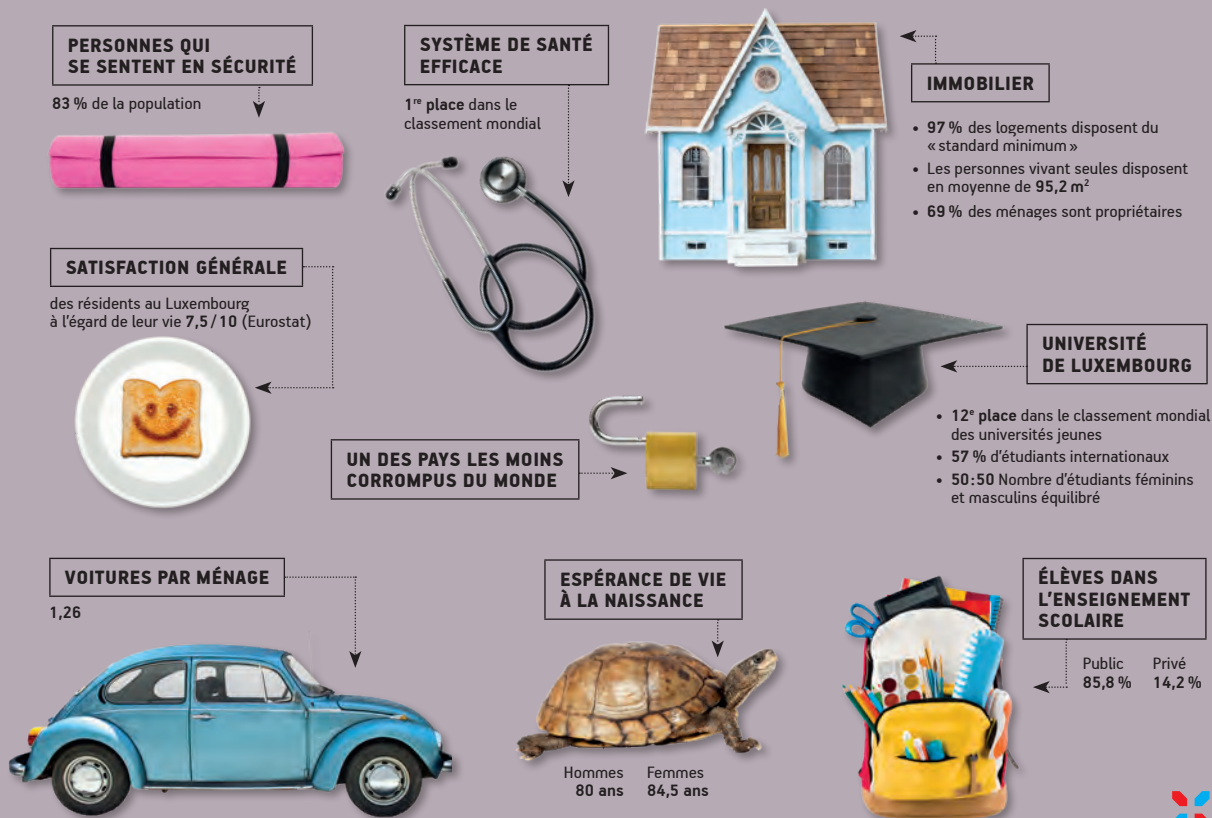
ENVIRONNEMENT



MOBILITÉ



QUALITÉ DE VIE



---

# POLITIQUE ET INSTITUTIONS







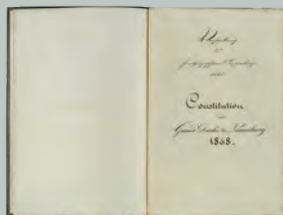
INSTITUTIONS



CHEF DE L'ÉTAT :  
S.A.R. LE GRAND-DUC HENRI



CHEF DU GOUVERNEMENT :  
XAVIER BETTEL

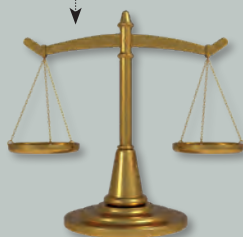


MONARCHIE  
CONSTITUTIONNELLE



PRÉSIDENTE DU CONSEIL  
D'ÉTAT : AGNÈS DURDU

COURS ET TRIBUNAUX



COALITION  
DP – PARTI DÉMOCRATIQUE / LSAP – PARTI OUVRIER SOCIALISTE  
LUXEMBOURGEOIS / DÉI GRÉNG – LES VERTS



PRÉSIDENT DE LA CHAMBRE  
DES DÉPUTÉS : FERNAND ETGEN



12 sièges



10 sièges



9 sièges



21 sièges



4 sièges



2 sièges



2 sièges

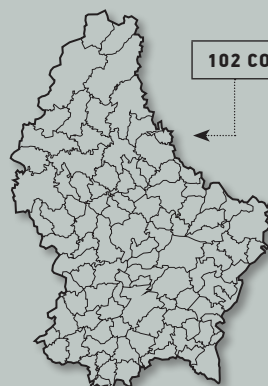


ÉLECTIONS

INTRODUCTION  
DU SUFFRAGE UNIVERSEL  
ET OBLIGATOIRE EN 1919



12 CANTONS

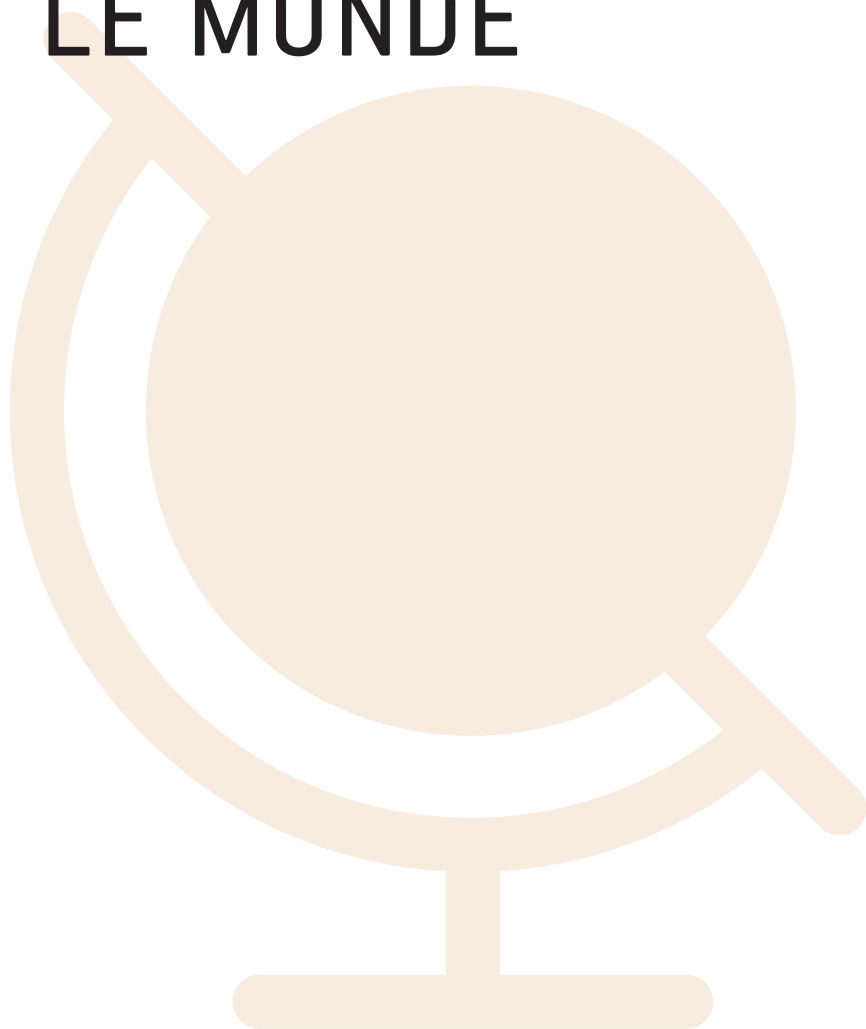


102 COMMUNES



---

# LE LUXEMBOURG DANS LE MONDE







## POLITIENS LUXEMBOURGEOIS ET L'UNION EUROPÉENNE



Robert Schuman  
« Père fondateur de l'UE »



Pierre Werner  
« Père de l'euro »



Gaston Thorn  
Président de la Commission européenne (1981-1985)



Jacques Santer  
Président de la Commission européenne (1995-1999)



Jean-Claude Juncker  
Président de la Commission européenne (2014-...)

## INSTITUTIONS EUROPÉENNES AU LUXEMBOURG



Cour de justice de l'Union européenne



Banque européenne d'investissement



Cour des comptes européenne

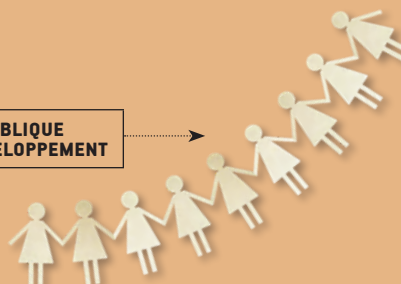


## ACCORDS DE SCHENGEN

signés le 14 juin 1985

## AIDE PUBLIQUE AU DÉVELOPPEMENT

1% du RNB



## MEMBRE FONDATEUR



Union Benelux (1944)



Conseil de l'Europe (1949)



CECA (1951)



CEE (1957)



OCDE (1948)



OSCE (1973)



ONU (1945)



OTAN (1949)



---

# ÉCONOMIE



MARCHÉ DE L'EMPLOI

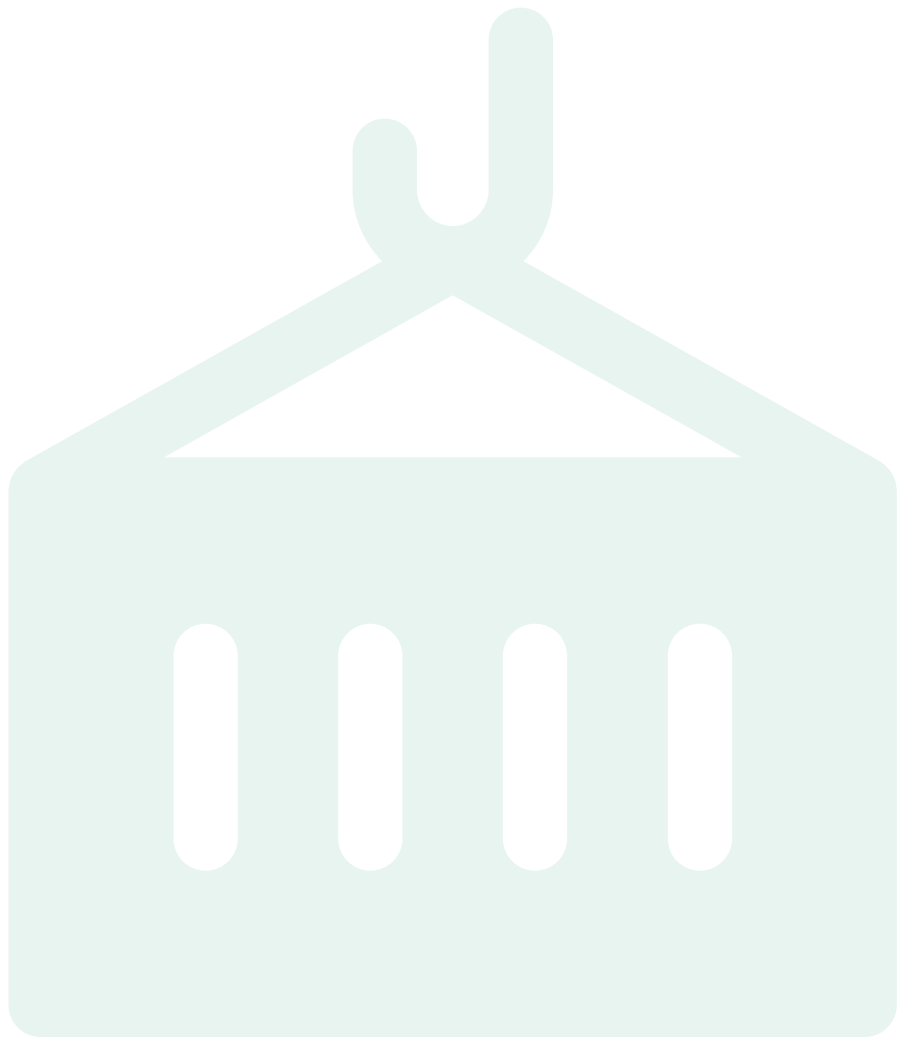


ÉCONOMIE ET SECTEURS CLÉS



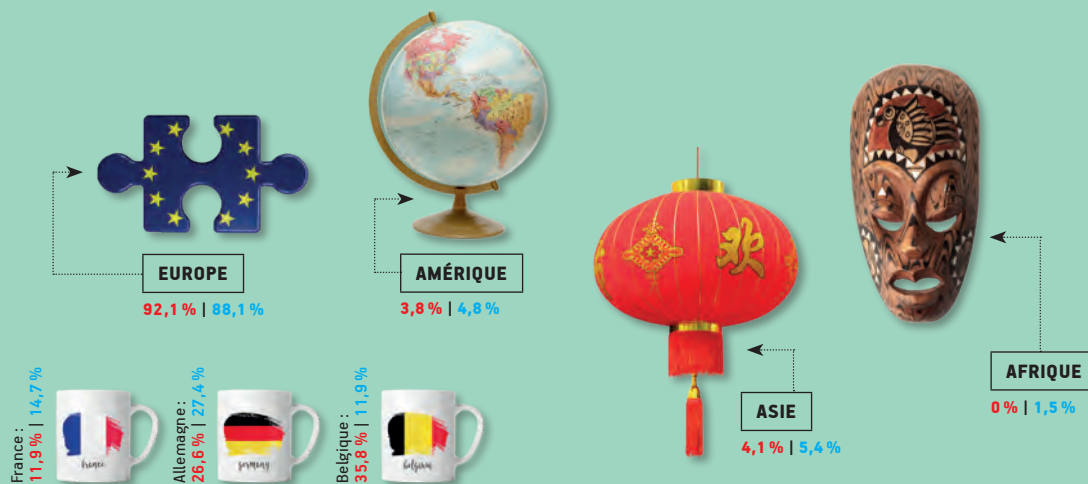
---

# IMPORT ET EXPORT

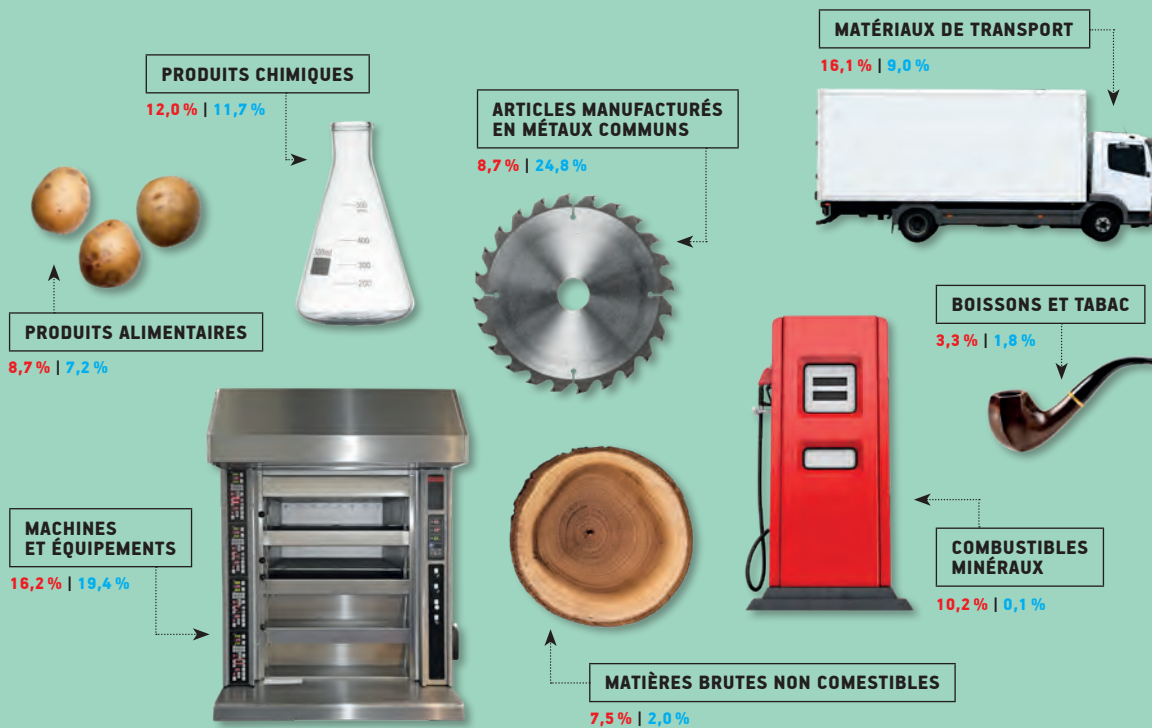




PARTENAIRES COMMERCIAUX



BIENS IMPORTÉS ET EXPORTÉS



---

# INNOVATION





INDUSTRIE AÉROSPATIALE

**SES**  
SES est un des leaders mondiaux des opérateurs de satellites

**LUXEMBOURG SPACE AGENCY**  
SpaceResources.lu

FINANCES

**CENTRE DE FONDS D'INVESTISSEMENT**  
1<sup>re</sup> place en Europe  
2<sup>e</sup> place dans le monde

**LUXEMBOURG GREEN EXCHANGE/GREEN BONDS**  
1<sup>re</sup> bourse exclusivement vouée à la finance verte au monde

**NOTATION DE CRÉDIT AAA**

TECHNOLOGIE

**CLEANTECH**

**TECHNOLOGIES DE SANTÉ**  
131 entreprises dans ce secteur.  
Domaines : médecine personnalisée, bio-informatique, télémédecine, banque biologique IBBL, diagnostic moléculaire

**SECTEUR AUTOMOBILE**  
Recherche et projets dans le domaine de la conduite autonome

**FINTECH**

**BIOTECH**

SOCIÉTÉ NUMÉRIQUE

**INTELLIGENCE ARTIFICIELLE**  
Création d'un laboratoire commun de recherche en intelligence artificielle au Luxembourg – une première en Europe

**PREMIÈRE DATA EMBASSY DU MONDE**

**TÉLÉCOMMUNICATIONS**

- Ménages avec accès à l'Internet 93 %
- Ordinateurs 95,4 %
- Téléphones mobiles 92,4 %

**HIGH PERFORMANCE COMPUTING**

**RÉALITÉ VIRTUELLE**

**STRATÉGIE POUR L'INTRODUCTION DE 5G**



**ÉDITEUR**

Service information et presse du gouvernement luxembourgeois,  
en collaboration avec l'Institut national de la statistique  
et des études économiques

**LAYOUT**

Graphisterie Générale

**IMPRESSION**

Imprimerie Centrale

ISBN 978-2-87999-289-1

JUIN 2019



LE GOUVERNEMENT  
DU GRAND-DUCHÉ DE LUXEMBOURG  
Service information et presse

**STATEC**